



Fael Security Srl  
Via E. Majorana  
72100 Brindisi - ITALIA  
Tel. 0831-546563  
E-mail: fael@fael.com  
Web: faelsecurity.com

# SCORREVOLE EI<sub>2</sub> 120

## "CROSSWALK 120"

Marcato CE secondo EN 16034:2014 e 13241:2016

- Scorrevole tagliafuoco per uso esclusivo in ambienti interni ed al coperto.
- Installare in ambienti non soggetti a correnti d'aria.
- Montaggio da effettuarsi solo da personale specializzato.
- Installare su vani o strutture a piombo e complanari.

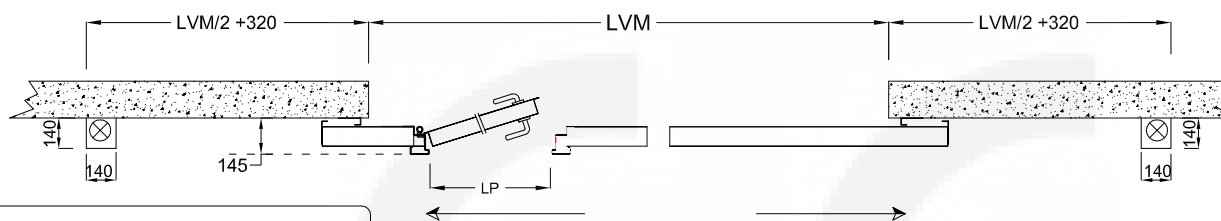
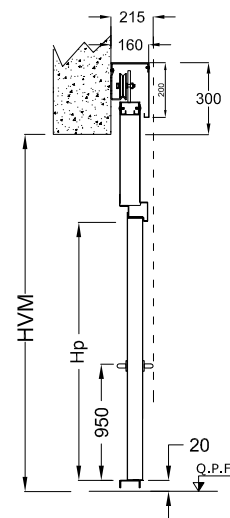
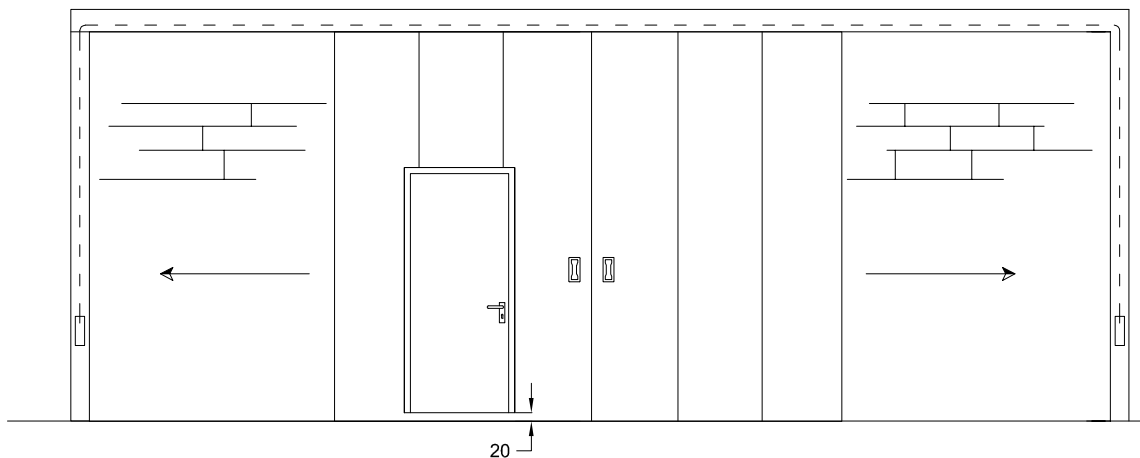
Cliente: \_\_\_\_\_

CTR.N°: \_\_\_\_\_ del \_\_\_\_\_

### Scheda S1/P2s

(Scheda Mod. 850-A)

#### Vista lato guida



LVM = Larghezza Vano Muro  
HVM = Altezza Vano Muro  
Lp = Larghezza Passaggio (porta)  
Hp = Altezza Passaggio (porta)  
QPF = Quota Pavimento Finito



Porta pedonale verso a Spingere

Esempio di Portone scorrevole doppia anta vista lato guida con porta pedonale verso a Spingere SX posizionato su Anta SX del portone scorrevole

#### Porta Pedonale verso a Spingere

<input type="checkbox"/>	<input type="checkbox"/>	<input type="checkbox"/> Lp.= 950 x Hp.= 2020
<input type="checkbox"/>	<input type="checkbox"/>	<input type="checkbox"/> Lp.= 1200 x Hp.= 2020
<input type="checkbox"/>	<input type="checkbox"/>	<input type="checkbox"/> Lp.= 950 x Hp.= 2120
<input type="checkbox"/>	<input type="checkbox"/>	<input type="checkbox"/> Lp.= 1200 x Hp.= 2120

Spingi SX      Spingi DX

#### ACCESSORI

##### OBBLIGATORI

Doppio Elettromagnete + un tasto di sblocco

Doppio Regolatore di chiusura

Doppio Ammortizzatore fine corsa

##### ANTA PEDONALE

Coppia maniglia

Maniglione Push-Bar (corpo nero-barra rossa)

Visiva 300x400 mm

Note: Altezza maniglia/maniglione = 950 mm da Quota pavimento finito

##### OPZIONALI

Battuta in luce (contrappeso rinviato)

Tenuta fumi Sa (EN 1634-3:2005)

Serratura notturna (applicazione esterna)

Rivelatore (fumo e calore) RFC

Rivelatore centralizzato RFC/C

RAL: \_\_\_\_\_

Note:

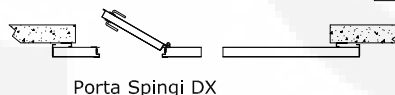
Note: Tasselli per l'ancoraggio ai supporti **NON** sono compresi nella fornitura

I disegni sono esemplificativi e non in scala

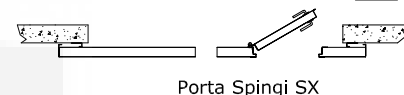
#### Scorrevole doppia anta simmetrica

LVM = \_\_\_\_\_ mm x HVM = \_\_\_\_\_ mm

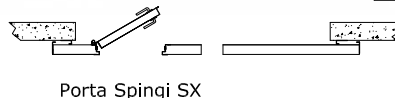
#### Porta Pedonale Su Anta SX



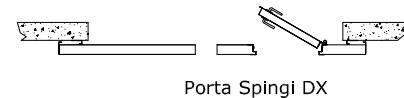
#### Porta Pedonale Su Anta DX



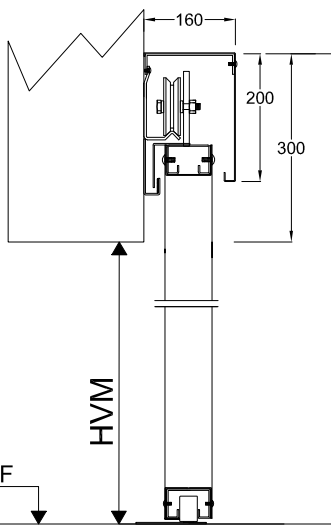
#### Porta Pedonale Su Anta SX



#### Porta Pedonale Su Anta DX

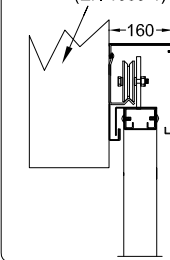


#### Sezione Verticale



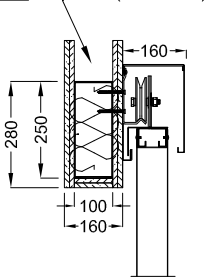
#### Montaggio Standard

Supporto Rigido Normalizzato (EN 1363-1)



#### Montaggio su Trave

Supporto Normalizzato Flessibile (EN 1363-1)



Data -- Timbro e Firma